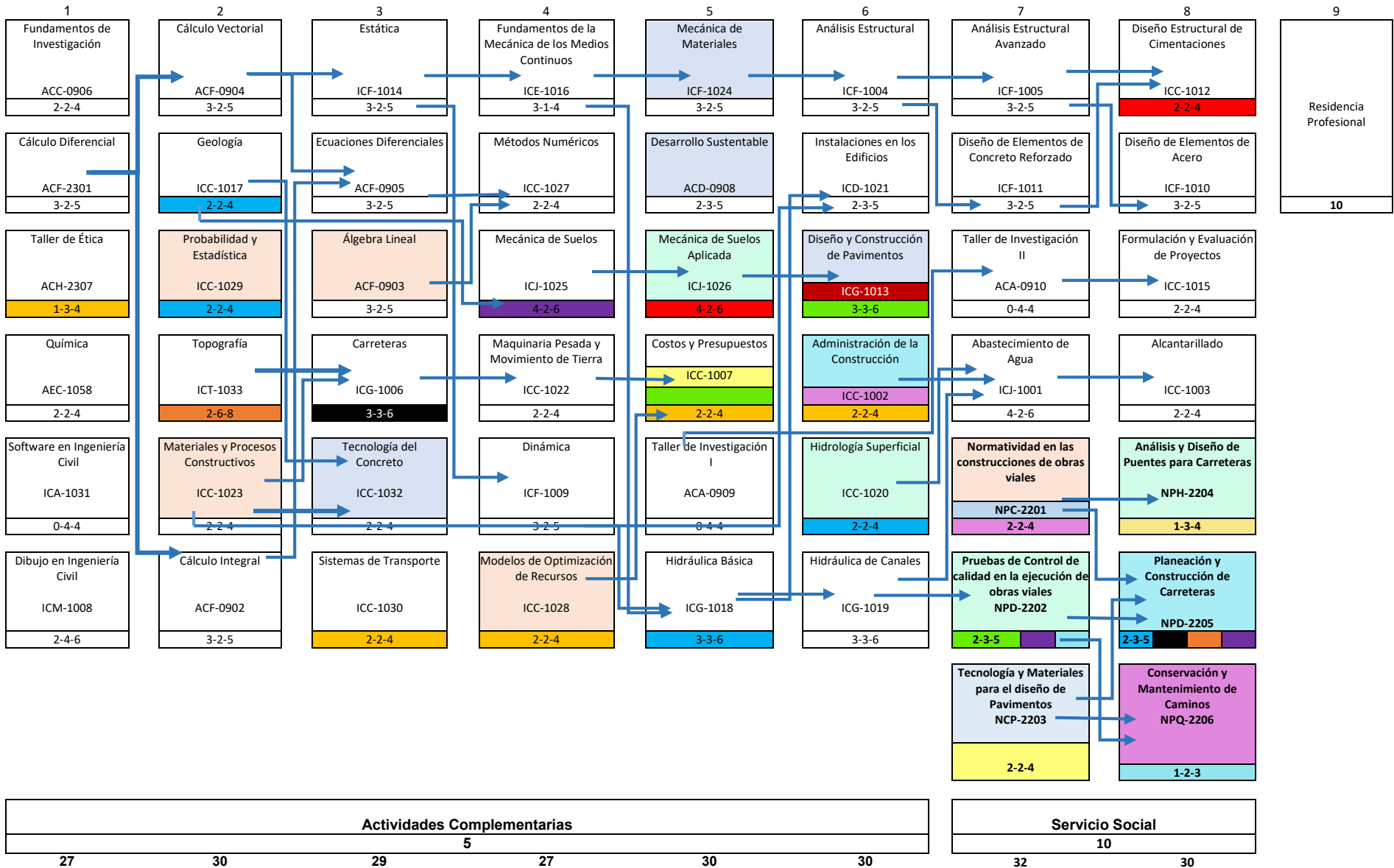




INGENIERÍA CIVIL
ICIV-2010-208
ESPECIALIDAD: PLANEACIÓN Y DISEÑO DE
INFRAESTRUCTURA CARRETERA



Estructura Genérica 210
Especialidad 25
Residencia Profesional 10
Servicio Social 10
Actividades Complementarias 5
Total de Créditos 260